

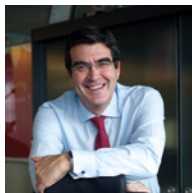
# 49 MEMORIA ANUAL

CONSEJEROS, EQUIPO DIRECTIVO Y LISTA DE SOCIOS DE NÚMERO



Comunicar para crear valor  
**anunciantes**  
asociación española de anunciantes

## COMITÉ EJECUTIVO



**PRESIDENTE**  
(HASTA DICIEMBRE 2013)  
**FERNANDO AMENEDO**  
COCA-COLA ESPAÑA



**PRESIDENTA EN FUNCIONES Y OBSERVATORIO aea DE LA PUBLICIDAD**  
**ROSA MENÉNDEZ**  
GRUPO BBVA



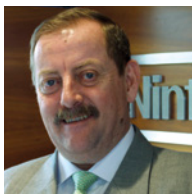
**VICEPRESIDENTE ECONÓMICO**  
**RAFAEL GARCÍA GUTIÉRREZ**  
ANEFP



**RELACIONES INSTITUCIONALES Y COMUNICACIÓN**  
**ALBERTO J. VELASCO**  
MAHOU SAN MIGUEL



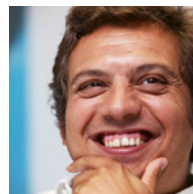
**COMISIÓN PREMIOS EFICACIA**  
**JOSÉ MANUEL ZAMORANO**  
CEPSA



**COORDINADOR FORO**  
**JESÚS M. MORENO**  
NINTENDO IBÉRICA, S.A.



**COMISIÓN DE MEDIOS**  
**LUIS GÓMEZ**  
IBERDROLA



**RELACIÓN CON TELEVISIONES**  
**CARLOS BOSCH**  
DANONE, S.A.

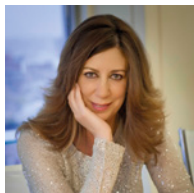


**JAIME LOBERA**  
CAMPOFRÍO FOOD GROUP, S.A.



**MAURICIO GARCÍA DE QUEVEDO**  
HELLOGG ESPAÑA, S.L.

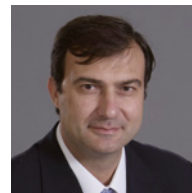
## CONSEJO DIRECTIVO



ACCENTURE, S.L.  
CARMEN LÓPEZ



ANEPF  
RAFAEL GARCÍA  
GUTIÉRREZ



ASOCIACIÓN ESPAÑOLA DE  
FABRICANTES DE JUGUETES  
JOSÉ VICENTE SAVALL



BACARDÍ ESPAÑA, S.A.  
ENRIQUE FABREGAT



CAMPORRÍO  
FOOD GROUP, S.A.  
JAIME LOBERA



CASA SEGUROS  
CRISTINA DE MIGUEL



CENTRAL LECHEA  
ASTURIANA  
JOSÉ ARMANDO  
TELLADO



CENTROS COMERCIALES  
CARREFOUR, S.A.  
NICOLÁS CICUÉNDEZ

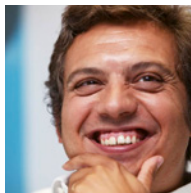


CEPSA  
JOSÉ MANUEL  
ZAMORANO

## CONSEJO DIRECTIVO



COCA-COLA  
ANA CASTRO



DANONE, S.A.  
CARLOS BOSCH



EL CORTE INGLÉS, S.A.  
FRANCISCO JAVIER AGUADO



GALLINA BLANCA STAR  
RAIMON CASALS



GAS NATURAL, SDG, S.A.  
SUSANA RODELLAR



GRUPO BBVA  
ROSA MENÉNDEZ



GRUPO CONSULTORES  
CÉSAR VACCHIANO



MAHOU SAN MIGUEL  
ALBERTO J. VELASCO



GRUPO SANTANDER  
MARÍA SÁNCHEZ  
DEL CORRAL

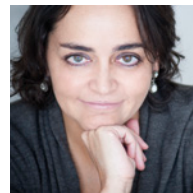
## CONSEJO DIRECTIVO



HEINEL IBÉRICA, S.A.  
EVA SAULEA



IBERDROLA  
LUIS GÓMEZ



ING DIRECT  
ALMUDENA ROMÁN



KELLOGG ESPAÑA, S.L.  
MAURICIO  
GARCÍA DE QUEVEDO



HIA MOTORS  
IBERIA, S.L.  
RICARDO DE DIEGO



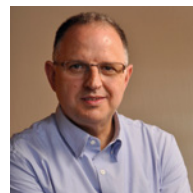
L'ORÉAL ESPAÑA, S.A.  
JAVIER  
LÓPEZ ZAFRA



MCDONALD'S SISTEMA  
DE ESPAÑA, INC  
BEATRIZ FAUSTINO

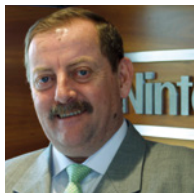


MICROSOFT DIGITAL  
ADVERTISING SOLUTIONS  
RAÚL DE LA CRUZ



NESTLÉ ESPAÑA, S.A.  
JOSÉ LUIS MARTÍNEZ

## CONSEJO DIRECTIVO



**NINTENDO IBÉRICA, S.A.**  
JESÚS  
M.º MORENO



**OUTREXPA, S.A.**  
JAVIER COROMINA



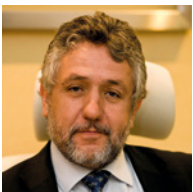
**ORANGE**  
MARCOS MARTÍNEZ  
DE LA ESCALERA



**PROCTER & GAMBLE  
ESPAÑA, S.A.**  
ANA D'ANGLADE



**RENAULT ESPAÑA  
COMERCIAL**  
FRANÇOIS GRANDJEAT



**RENFÉ**  
CARMELO CALVO



**REPSOL, S.A.**  
EVA CORREDOR



**SAMSUNG ELECTRONICS  
IBERIA, S.A.U**  
FRANCISCO HORTIGÜELA



**TELEFÓNICA, S.A.**  
ISABEL GISTAU



**CONSEJO ASESOR**  
LEOPOLDO GARCÍA CASTÁN

Agradecemos a Fernando Amenedo, Silvia Escudé, Juan José Gómez-Lagares, Juan Ignacio Marín, Pilar de Miguel, Sandra Ramiro, y Carlos de Torres su labor como miembro del Consejo Directivo en este ejercicio.

## CONSEJO ASESOR

PATRICIA ABRIL  
FERNANDO AMENEDO  
JOSÉ CASALS  
MARCOS DE QUINTO  
JOSÉ MIGUEL FERNÁNDEZ  
LEOPOLDO GARCÍA CASTÁN

RAFAEL MAZÓN  
FÉLIX MUÑOZ  
JAVIER PEZONAGA  
ENRIQUE SANZ  
CÉSAR VACCHIANO  
FERNANDO VALDÉS

## SOCIOS DE HONOR

RAFAEL BALLESTER  
JOSEP BORRELL  
JOSÉ CASALS  
JAVIER DE ARTIACH  
MARCOS DE QUINTO  
ENRIQUE FABREGAT  
JOSÉ MIGUEL FERNÁNDEZ  
FRANCISCO FERNÁNDEZ  
LEOPOLDO GARCÍA CASTÁN  
JUAN JOSÉ GÓMEZ LAGARES

JAVIER INCLÁN  
ROMÁN KÖRÖR  
LUIS JESÚS MARTÍNEZ  
ANSELMO MATEOS  
RAFAEL MAZÓN  
FÉLIX MUÑOZ  
ANA MARÍA PASCUAL  
CÉSAR VACCHIANO LÓPEZ  
JOSÉ ZAPATER  
LUIS ZARCO

## OFICINA



DIRECTORA GENERAL  
LIDIA SANZ



DIRECTORA TÉCNICA  
BEGOÑA GÓMEZ



DIRECTORA DE COMUNICACIÓN  
ELENA PÉREZ DEL MONTE



SECRETARÍA  
ANA FRAGA



ADMINISTRACIÓN  
PILAR YAGO

ASESORÍA JURÍDICA IÑIGO BILBAO

ASESORÍA EN PRODUCCIÓN ALEJANDRO CARVAJAL

ASESORÍA EN REDES SOCIALES JUANMA G. COLINAS

COORDINADOR DEL OBSERVATORIO DE LA PUBLICIDAD ÁNGEL GARCÍA CASTILLEJO



## LISTA DE SOCIOS DE NÚMERO

ACCENTURE, S.L.,

ADECCO IBERIA

AIR MILES ESPAÑA, S.A.

ALAIN AFFLELOU ESPAÑA

ANEFP

ARTSANA SPAIN, S.A.U.

ASISTENCIA SANITARIA INTERPROVINCIAL, S.A. (ASISA)

ASOCIACIÓN CANARIA DE ANUNCIANTES

ASOCIACIÓN ESPAÑOLA DE FABRICANTES DE JUGUETES

ASPROCAN

BACARDÍ ESPAÑA, S.A.

BANCO DE SABADELL, S.A.

BANHIA

BAYER HISPANIA, S.L.

BEIERSDORF, S.A.

BMW IBÉRICA, S.A.

BP OIL ESPAÑA, S.A.U.

BSH ELECTRODOMÉSTICOS ESPAÑA, S.A.

CARMEN LÓPEZ MUÑOZ

MARGARITA ÁLVAREZ PÉREZ DE ZABALZA

MIGUEL ANGEL GÓMEZ

EVA IVARS BUIGUES

RAFAEL GARCÍA GUTIÉRREZ

SUSANA SÁNCHEZ

CARLOS EIROA

ANDRÉS ORDÓÑEZ

JOSÉ VICENTE SAVALL

SERGIO CÁCERES

ENRIQUE FABREGAT MAYOL

ELISABETH VALLS

SILVIA BAJO

MARTÍN DOS RAMOS

ÁLVARO ALONSO

RAFAEL ALFÉREZ

PILAR BRESSSEL

CARLOS PERDIGUER

BURGER KING ESPAÑA, S.L.U.

CABLEUROPA, S.A.U.

CAIXABANH

CALIDAD PASCUAL S.A.U.

CALVO DISTRIBUCIÓN ALIMENTARIA

CAMPOFARÍO FOOD GROUP, S.A.

CARGLASS, B.U. SUCURSAL DE ESPAÑA

CASA SEGUROS

C. LECHERA ASTURIANA CORP. PEÑASANTA ALIMENTARIA, S.A.

CENTROS COMERCIALES CARREFOUR, S.A.

CEPSAU

COCA-COLA

DANONE

DEOLEO, S.A.

DIA, S.A.

EBRO FOODS

EL CORTE INGLÉS, S.A.

ELPOZO ALIMENTACIÓN, S.A.

BIANCA SHEN

ÁNGELES ALCALDE GIRALDO

DANIEL ZAFRA

MIGUEL ÁNGEL GARCÍA

EVA CUETOS

JAIME LOBERA

OSCAR TRUJILLO

CRISTINA DE MIGUEL IGLESIAS

JOSÉ ARMANDO TELLADO

NICOLÁS CICUÉNDEZ LUNA

JOSÉ MANUEL ZAMORANO GARCÍA

ANA CASTRO COLÁS

CARLOS BOSCH

JORGE MARTÍNEZ VILLENA

BEGOÑA VELA GARCÍA

IÑIGO ABERASTURI RODRÍGUEZ-CORREA

FRANCISCO JAVIER AGUADO FUENTE

JULIÁN GONZÁLEZ

FAMOSA

FORD ESPAÑA, S.L.

GALLINA BLANCA STAR

GAS NATURAL FENOSA

GENERAL MILLS IBÉRICA, S.A.U.

GENERAL MOTORS ESPAÑA, S.L.U.

GLAXO SMITH KLINE CONSUMER HEALTHCARE, S.A.

GRUPO BBVA

GRUPO LACTALIS IBERIA, S.A.

MAHOU SAN MIGUEL

GRUPO SANTANDER

HASBRO IBERIA, S.L.

HEINEKEN ESPAÑA, S.A.

HENKEL IBÉRICA, S.A.

HILO DIRECT SEGUROS, S.A. (DIRECT SEGUROS)

HYUNDAI MOTOR ESPAÑA, S.L.

IBERDROLA

IKEA IBÉRICA

JESÚS BALLESTEROS

ESTHER GIRONELLA GARCÍA

RAIMON CASALS

SUSANA RODELLAR GÓMEZ

CECILIA ÁLVAREZ

JAVIER MENDIZÁBAL

EULALIA HIGUERAS LÓPEZ

ROSA MENÉNDEZ

ZUONIMIA SEHI

ALBERTO VELASCO

MARÍA SÁNCHEZ DEL CORRAL USAOLA

JOSÉ VICENTE SAVALL

JESÚS RAMÍREZ LARA

EVA SAULEDA

GEMA REIG GARCÍA

MARGARITA RODRÍGUEZ

LUIS GÓMEZ RODRÍGUEZ

GABRIEL LADARRIA

INCENTIVA PROMOCIONES Y EVENTOS, S.L.

ING DIRECT

JOHNSON & JOHNSON, S.A.

HELLOGG ESPAÑA, S.L.

HIA MOTORS IBERIA, S.L.

LEROY MERLIN ESPAÑA, S.L.U.

LOEWE HERMANOS, S.A.

L'OREAL ESPAÑA, S.A.

MANTEQUERÍAS ARIAS, S.A. (GROUPE SOPARIND BONGRAIN)

MATTEL ESPAÑA, S.A.

MCDONALD'S SISTEMAS DE ESPAÑA, INC

MERCEDES-BENZ ESPAÑA, S.A.

MICROSOFT DIGITAL ADVERTISING SOLUTIONS

MULTIÓPTICAS, S.COOP.

MUTUA MADRILEÑA ASEGURADORA

NESTLÉ ESPAÑA, S.A.

NH HOTELES, S.A.

NINTENDO IBÉRICA, S.A.

CARLOS DÍAZ IZQUIERDO

ALMUDENA ROMÁN

MARGARIDA NEVES

MAURICIO GARCÍA DE QUEVEDO

RICARDO DE DIEGO SACRISTÁN

LAURA FONTANET GAY

DANIEL ARISTONDO

JAVIER LÓPEZ ZAFRA

JAVIER SANTAMARÍA LÓPEZ

ELUIRA SANJUAJO

BEATRIZ FAUSTINO

OSCAR RUBIRA NÚÑEZ

RAÚL DE LA CRUZ

ANA FERNÁNDEZ

JOSÉ MARÍA CANTERO

JOSÉ LUIS MARTÍNEZ GARAY

RAFAEL GARCÍA AGUADO

JESÚS M. MORENO

NOKIA SPAIN, S.A.U.

NUTREXPA, S.L.

O.N.C.E.

ORANGE ESPAGNE S.A.U.

PEPSICO FOODS, A.I.E.

PERNOD RICARD ESPAÑA

PERSAN, S.A.

PIHOLÍN, S.L.

PROCTER &amp; GAMBLE ESPAÑA, S.A.

PSA PEUGEOT CITROEN IBÉRICA

R.E.N.F.E.

RECHITT BENCHISER (ESPAÑA), S.L.

RENAULT ESPAÑA COMERCIAL

REPSOL, S.A.

S.A. DAMM

SAMSUNG ELECTRONICS IBERIA, S.A.U.

SANITAS, S.A. DE SEGUROS

SANTA LUCÍA, S.A.

REYES JUSTIBÓ

JAVIER COROMINA GIMFERRER

ANTONIO MAYOR VILLA

MARCOS MARTÍNEZ DE LA ESCALERA

MARTA TOMÁS

PACO RECUEO

ROSA MARTÍNEZ MENA

ANA ROBLEDO PASCUA

ANA D'ANGLADE

RAFAEL PRIETO

CARMELO CALVO RIDRUEJO

RAJIV CHANDRA

FRANÇOIS GRANDJEAT

EVA CORREDOR LÓPEZ

JORDI LLANES JOUÉ

FRANCISCO HORTIGÜELA MARTOS

ROSA BERLANAS ANGULO

DAVID JIMÉNEZ CASTRILLO

SCHWEPPE, S.A.

SONY PICTURES RELEASING DE ESPAÑA, S.A.

TELFÓNICA, S.A.

TELEPIZZA, S.A.

THE WALT DISNEY COMPANY IBERIA, S.L.

UNILEVER ESPAÑA, S.A.

VODAFONE ESPAÑA, S.A.U.

WAGLEY CO. S.L.U.

YAHOO! IBERIA SL

VERÓNICA CORTÉS SOLER

PABLO IZQUIERDO

ISABEL GISTÁU RETES

FERNANDO FRAUCA

JOSÉ VILA

NURIA HERNÁNDEZ

SOFÍA RODRÍGUEZ-SAHAGÚN

NELLY FADÓ

ANDREA FERNÁNDEZ SORALUCE

**aea** asociación  
española de  
anunciantes

Miembro de la W.F.A.  
(Federación Mundial de Anunciantes)

Pº de la Castellana, 121 - 5º B Esc. Izda.  
28046 Madrid - T. 91 556 03 51

[www.anunciantes.com](http://www.anunciantes.com)  
[www.premioseficacia.com](http://www.premioseficacia.com)

